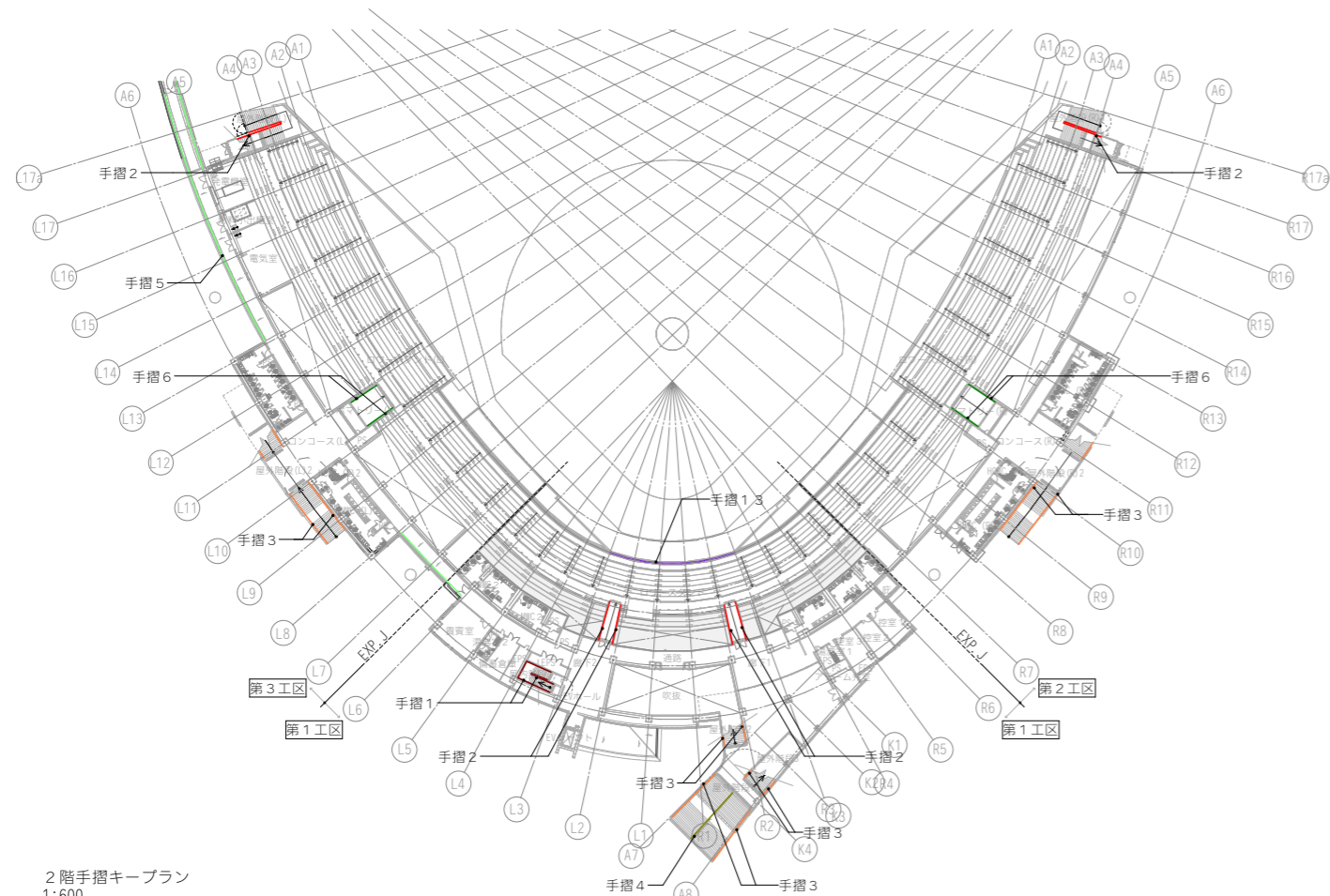


1階手摺キープラン
1:600



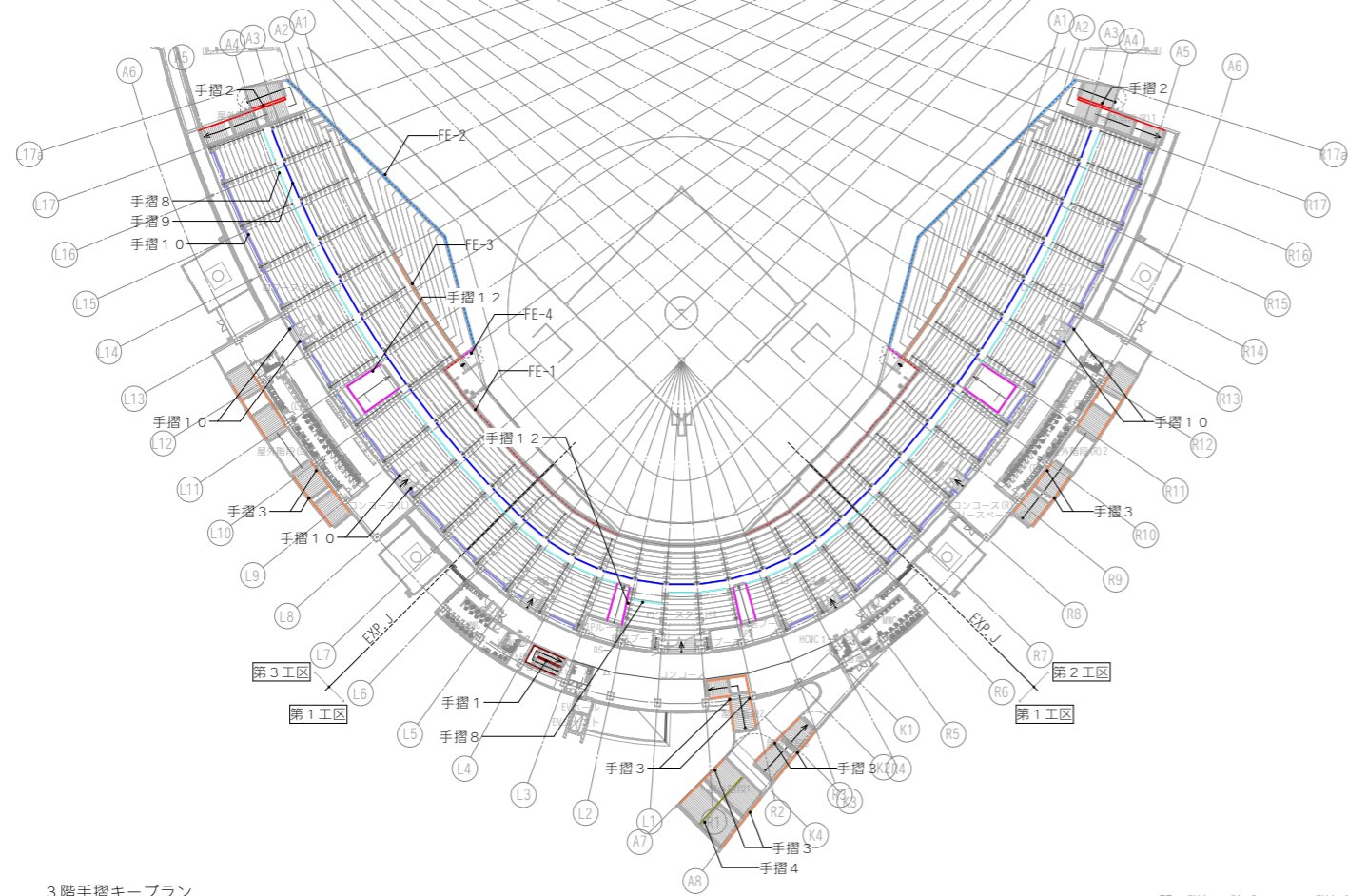
2階手摺キープラン
1:600

凡例

手摺1	
手摺2	
手摺3	
手摺4	
手摺5	
手摺6	
手摺7	
手摺8	
手摺9	
手摺10	
手摺11	
手摺12	
手摺13	

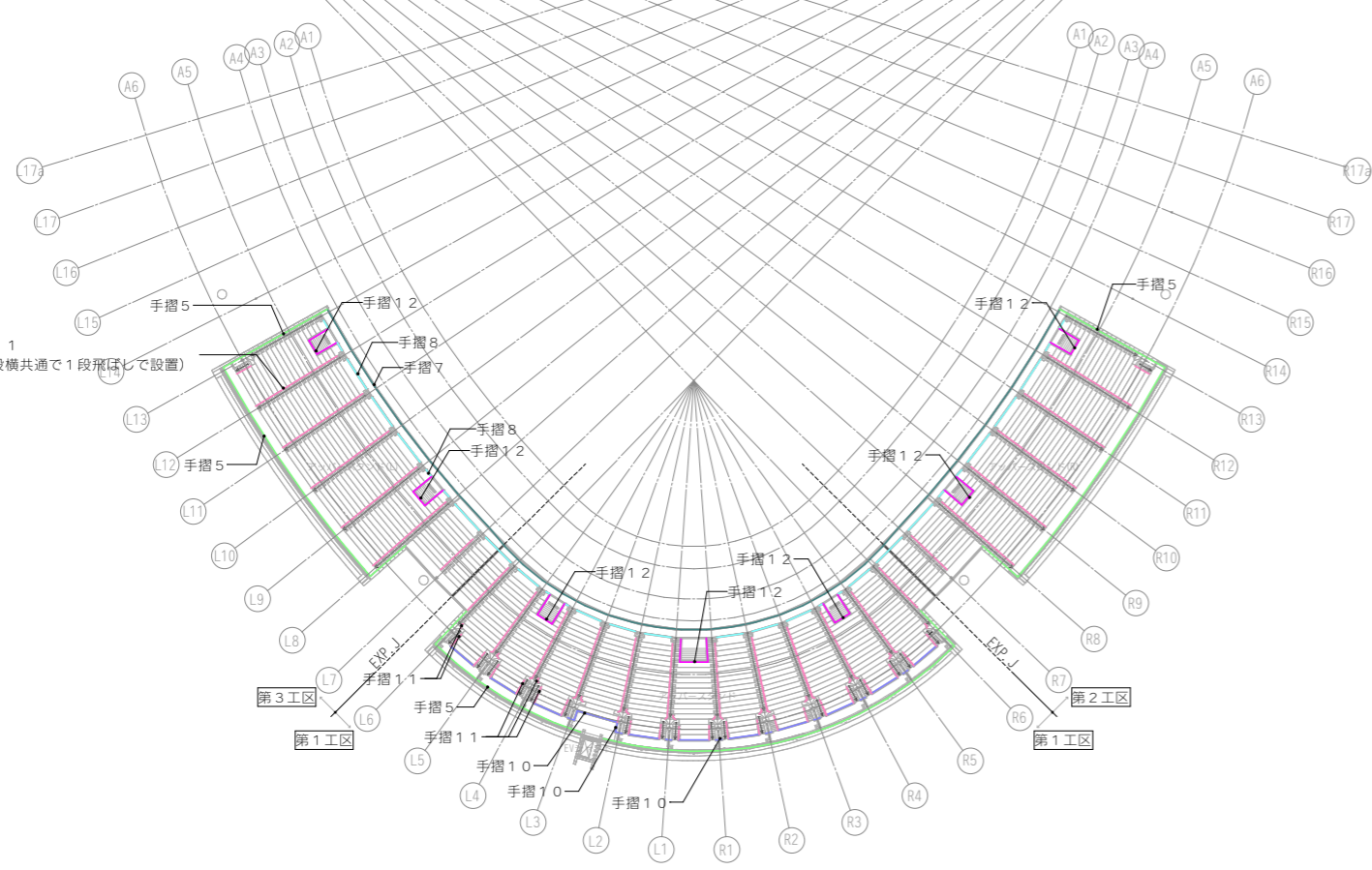
<p>手摺1</p> <p>1/20</p> <p>125kgf/m</p>	<p>手摺2</p> <p>1/20</p> <p>125kgf/m</p>
<p>手摺3</p> <p>1/20</p> <p>125kgf/m</p>	<p>手摺4</p> <p>1/20</p> <p>150kgf/m</p>
<p>手摺5</p> <p>1/20</p> <p>150kgf/m</p>	<p>手摺6</p> <p>1/20</p> <p>125kgf/m</p>
<p>手摺7</p> <p>1/20</p> <p>300kgf/m</p>	<p>手摺8</p> <p>1/20</p> <p>300kgf/m</p>
<p>手摺9</p> <p>1/20</p> <p>300kgf/m</p>	<p>手摺10</p> <p>1/20</p> <p>300kgf/m</p>
<p>手摺11</p> <p>1/20</p> <p>125kgf/m</p>	<p>手摺12</p> <p>1/20</p> <p>300kgf/m</p>
<p>手摺13</p> <p>1/20</p> <p>300kgf/m</p>	

<p>設計者</p> <p>一級建築士 第286776号 渡邊 和幸</p> <p>一級建築士 第298249号 土生 達哉</p> <p>一級建築士 第386121号 山本 匡希</p> <p>一級建築士 第000000号 梅垣 大雅</p> <p>一級建築士 第313839号 池田 葵</p> <p>一級建築士 第313839号 高原 正行</p> <p>設備設計一級建築士 第6211号 浅山 明</p> <p>検証者 外山 博文</p> <p>設計番号 17992</p> <p>特記</p>	<p>●工事名</p> <p>徳島県鳴門総合運動公園野球場改築工事のうち建築工事 (第1工区)</p> <p>●図面名</p> <p>1・2階手摺キープラン</p>	<p>●図番番号</p> <p>A-128</p> <p>●縮尺</p> <p>1: 図示(A1)</p> <p>1: 図示(A3)</p>	<p>AZUSA SEKKEI</p> <p>Architects, Engineers & Consultants</p> <p>株式会社 桜設計 関西支社</p> <p>一級建築士事務所登録 大阪 (ワ) 第2234号</p> <p>宮建築設計</p> <p>MIYA Architect's Office</p> <p>一級建築士事務所登録 徳島県事務所登録 11050号</p>
---	--	--	---



3階手摺キープラン
1:600

※FEの詳細は防球フェンス詳細図に記載



R階手摺キープラン
1:600

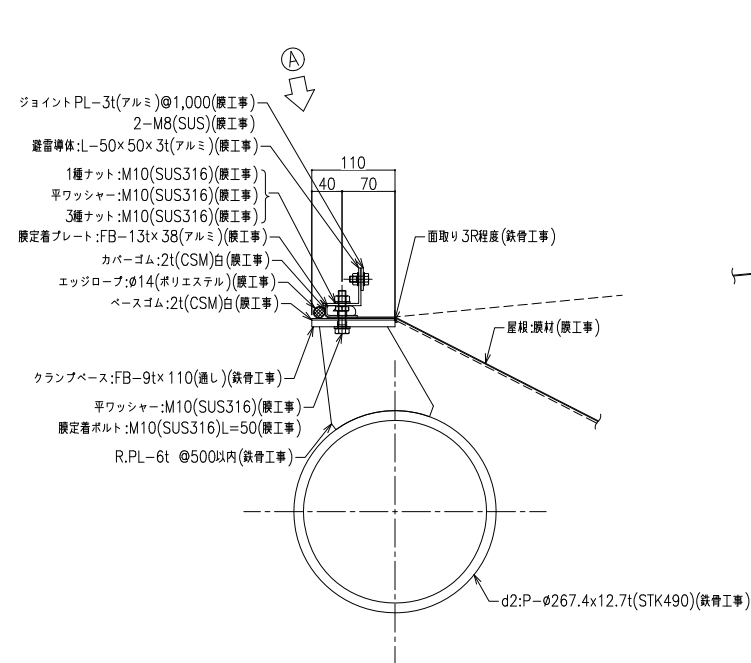
※1 手摺高さは階段詳細図による

凡例

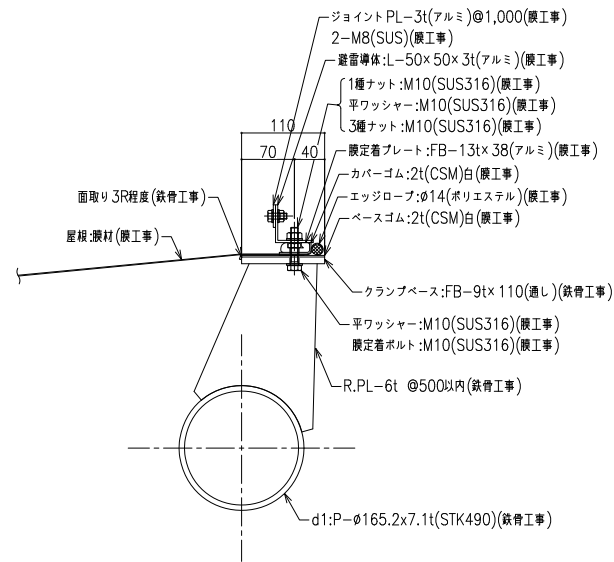
手摺1	
手摺2	
手摺3	
手摺4	
手摺5	
手摺6	
手摺7	
手摺8	
手摺9	
手摺10	
手摺11	
手摺12	
手摺13	

手摺	1/20	1/20	1/20
手摺1		手摺2	
手摺3		手摺4	
手摺5		手摺6	
手摺8		手摺9	
手摺11		手摺12	
手摺13			

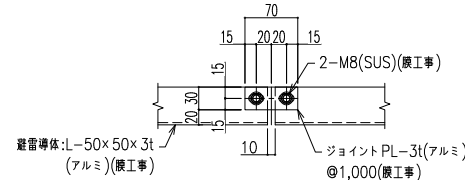
一級建築士 第286776号 波邊 和幸	一級建築士 第298249号 土生 達哉	設計者 山本 匡希	一級建築士 第386121号 梅垣 大雅	一級建築士 第000000号 池田 葵	一級建築士 第313839号 高原 正行	一級建築士 第6211号 浅山 明	法適合確認欄 検査者 外山 博文	設計番号 17992	特記	●工事名 徳島県県土整備部管轄課 徳島県鳴門総合運動公園野球場改築工事のうち建築工事 (第1工区)	●図面名 3・4階手摺キープラン	●図番番号 A-129	●縮尺 1: 図示(A1) 1: 図示(A3)	 AZUSA SEKKEI Architects, Engineers & Consultants 株式会社 桜設計 関西支社 一級建築士事務所登録 大阪 (ワ) 第2234号	 株式会社 宮建築設計 MIYA Architect's Office 一級建築士事務所登録 徳島県事務登録第11050号
----------------------------	----------------------------	--------------	----------------------------	---------------------------	----------------------------	-------------------------	------------------------	---------------	----	---	---------------------	----------------	-------------------------------	--	--



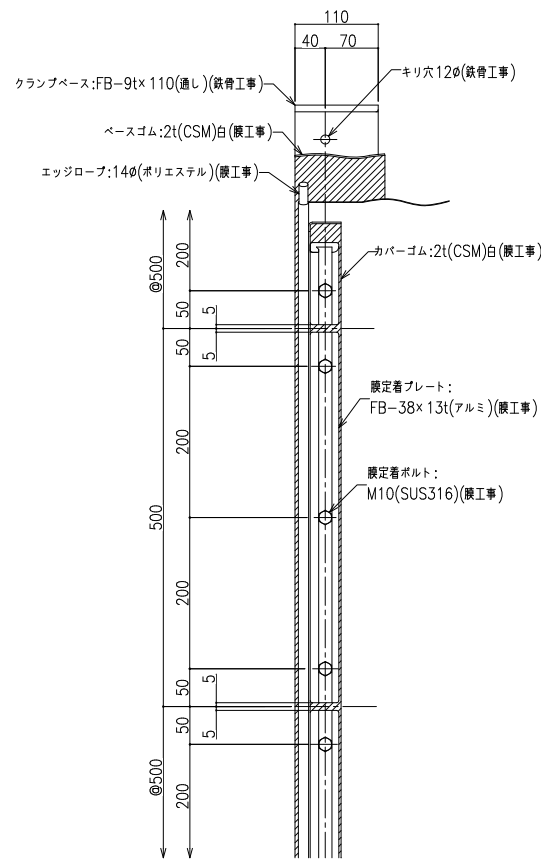
外周(水下部) 膜納まり詳細図 S=1:5
(a 断面)



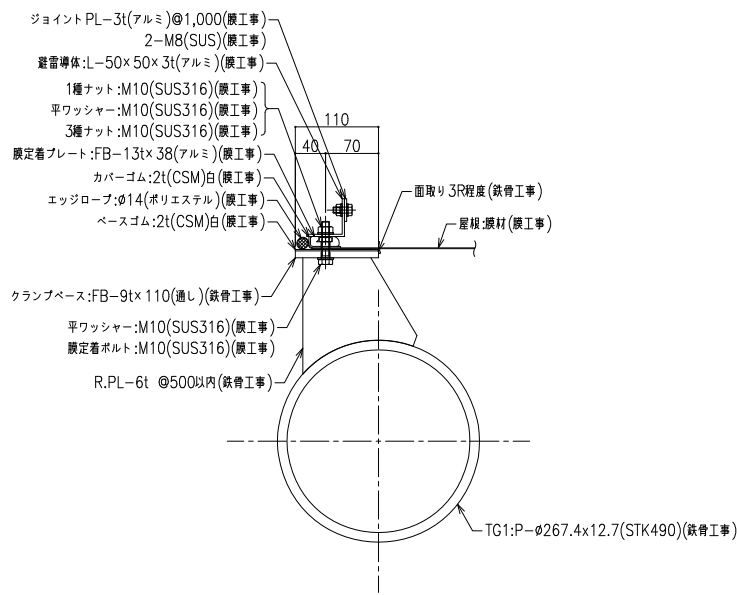
外周(水上部) 膜納まり詳細図 S=1:5
(b 断面)



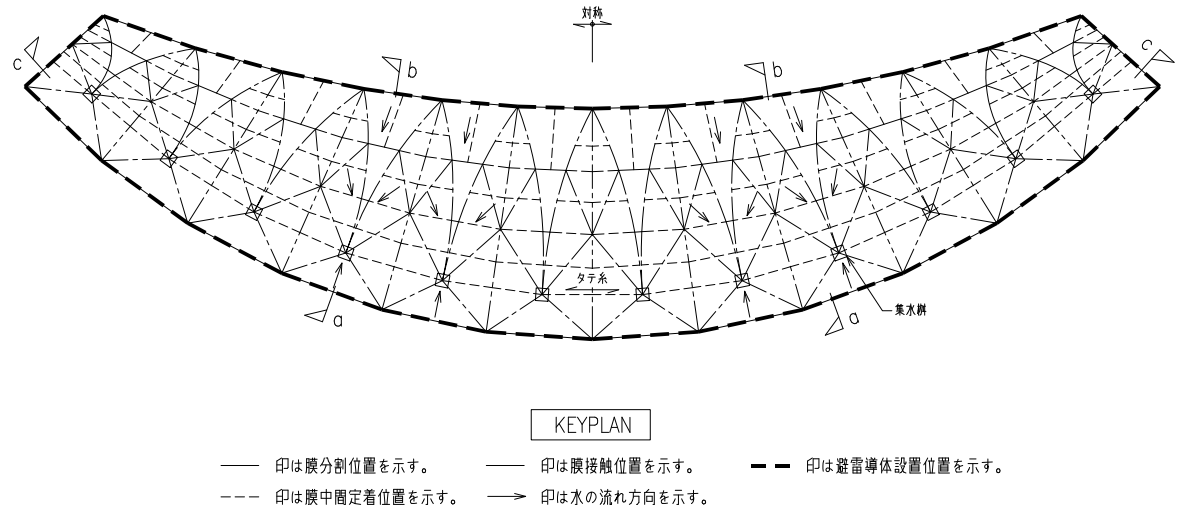
避雷導体ジョイント部詳細図 S=1:5



(A) 矢視図



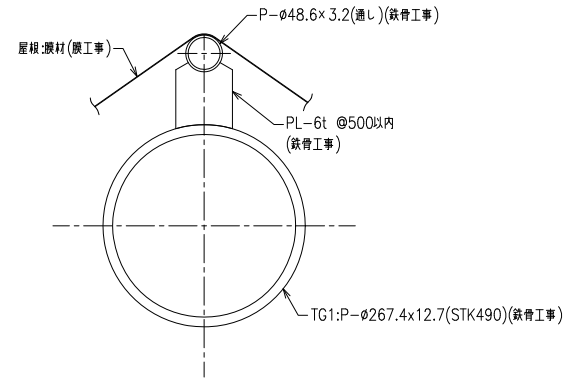
外周(妻部) 膜納まり詳細図 S=1:5
(c 断面)



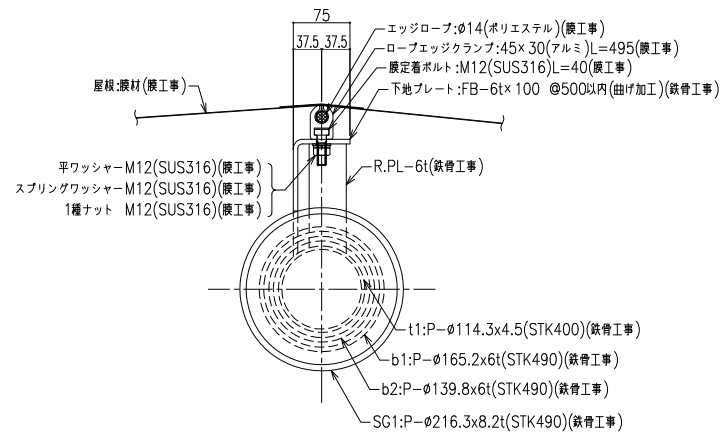
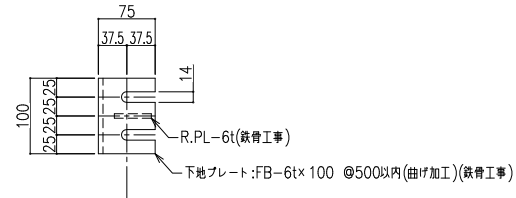
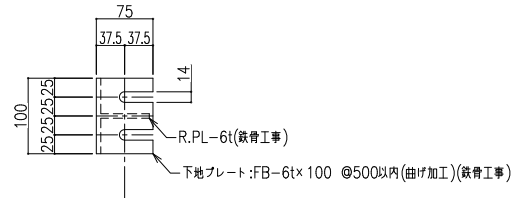
建物概要	膜構造形式	●骨組膜構造			
設計荷重	積雪荷重	長期	- N/m ²	垂直積雪量	30 cm
		短期	600 N/m ²	単位重量	20 N/(m ² ・cm)
風荷重	速度圧	q = 1720 N/m ²		地表面粗度区分	I II III IV
		風速	Vo = 36 m/s		
膜工事	膜材料	国土交通省告示第666号第二、2、この表の(一)に適合する膜材料: 認定番号 MMEM-0081-1(建築基準法第37条第二号) NM-4723(建築基準法第2条第九号 不燃材料) AP-450(厚さ0.8mm)酸化チタン光触媒微粒子含有(両面)同等品			
	膜材溶着部	国土交通省告示第666号第二、5、一の二に規定する接合とする FEPフィルムを介した熱板溶着接合。 溶着巾 ● 75mm			
	膜定着部	国土交通省告示第666号第三、1のイに規定する定着方法とする。			
	1.膜定着プレート	*膜材は、膜定着プレート又はファスナーでクラップする。 膜定着プレート:アルミ押し出し型材又はアルミプレート アルマイト9μ、クリア7μ仕上 (A-6061S-T6) 38x13			
	ファスナー:アルミ押し出し型材(A-6061S-T6)	アルマイト9μ、クリア7μ仕上 45x30			
	2.膜定着ボルト	ボルト径 ● M12 ● M10 材質 ● SUS316 ○ 溶融亜鉛メッキ			

- *膜構造建築物の品質管理については、令和5年発効「膜構造の建築物・膜材料等の技術基準」に記載する「膜構造建築物品質管理規定」に従うこと。
- *膜材料は令和5年発行「膜構造の建築物・膜材料等の技術基準」に記載する「膜材料等品質基準」に合致するものであること。
- *一般社団法人日本膜構造協会第1種正会員であること。
- *膜体加工は一般社団法人日本膜構造協会の膜体加工工場登録制度により、膜構造に係る高度な加工技術及び高度な品質管理能力を有する膜体加工認定工場として認定を受け、同協会の(膜体加工工場認定簿(上級グレード))に記載された工場(A種膜材料)の品質管理体制で行うこと。
- *膜体加工は令和5年発行「膜構造の建築物・膜材料等の技術基準」に記載する「膜体加工指針(膜材料・テント倉庫膜材料)」に従うこと。
- *膜材料を製品使用後に引き取り、リサイクルされる仕組みを整えていること。
- *酸化チタン光触媒の効果は、光触媒工業会のPIAJ認証マーク取得商品、または同等以上の性能を有すること。

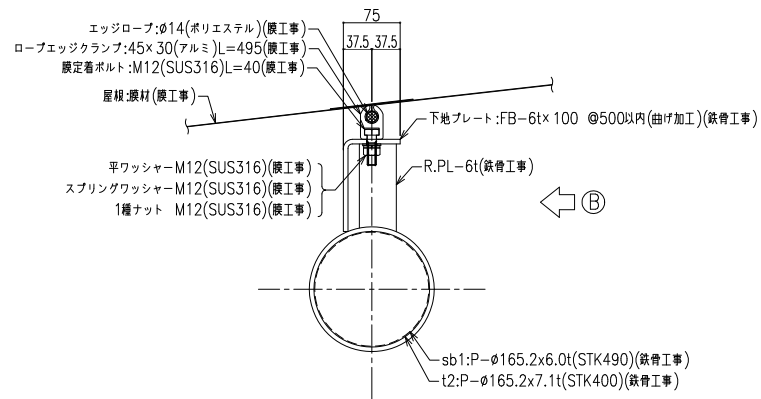
設計者						法適合確認欄	検査者	設計番号	特記	徳島県県土整備部営繕課	●工事名	●図面番号	AZUSA SEKKEI Architects, Engineers & Consultants		株式会社 宮建築設計 MIYA Architect's Office	
一級建築士 第286776号 渡邊 和幸	一級建築士 第298249号 土生 達哉	一級建築士 第386121号 山本 匡希	一級建築士 第000000号 梅垣 大雅	一級建築士 第313839号 池田 爽	一級建築士 第313839号 高原 正行	設備設計一級建築士 第6211号 浅山 明	外山 博文	17992		徳島県県土整備部営繕課	徳島県鳴門総合運動公園野球場改築工事のうち建築工事(第1工区)	A-130	株式会社 梓設計 関西支社 一級建築士事務所登録 大阪(特)第2024号		一級建築士事務所登録 徳島県知事登録第11050号	
											●図面名	●縮尺				
											屋根詳細図(1)(別途工事)	1/5(A1) 1/10(A3)				



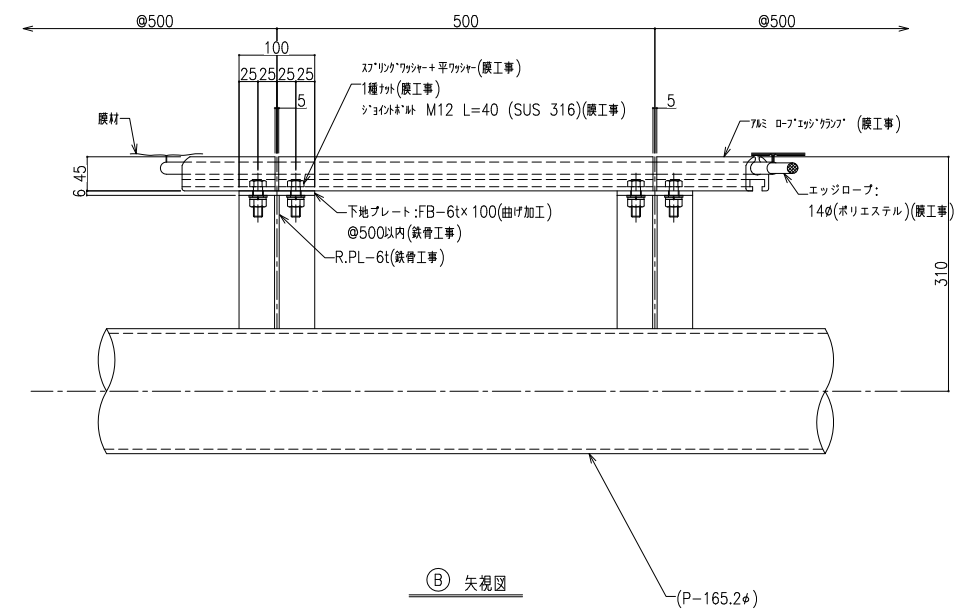
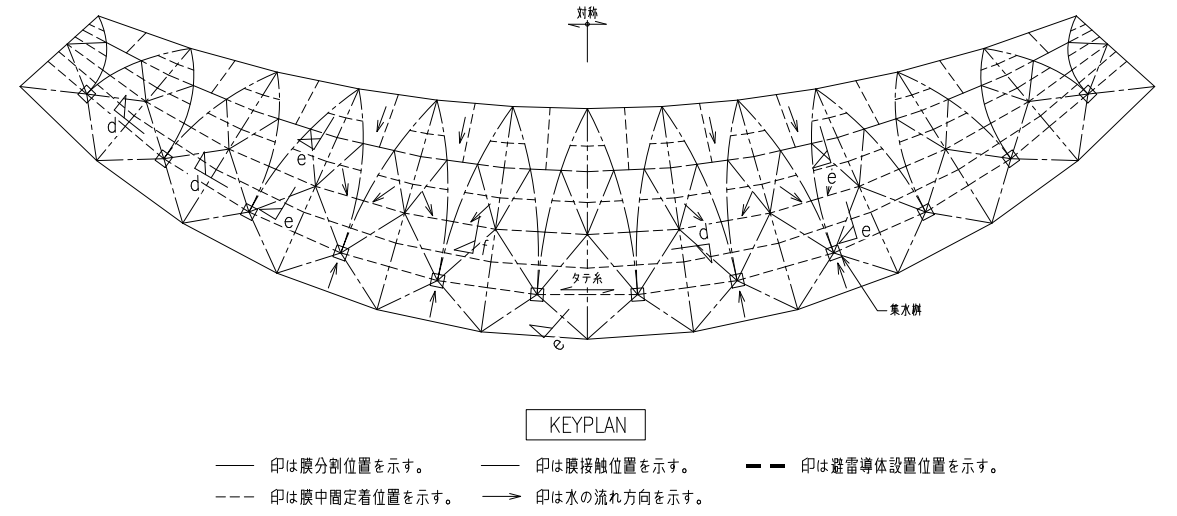
膜接触部 納まり詳細図 S=1:5
(d 断面)





膜中固定着部 納まり詳細図 S=1:5
(e 断面)



膜中固定着部 納まり詳細図 S=1:5
(f 断面)



(B) 矢視図 (P-165.2φ)

設計者						法適合確認欄		検証者		設計番号		特記		徳島県土木整備部営繕課		●工事名 徳島県鳴門総合運動公園野球場改築工事のうち建築工事(第1工区)		●図面番号 A-131		 	
一級建築士 第286776号 渡邊 和幸	一級建築士 第298249号 土生 達哉		一級建築士 第386121号 山本 匡希	一級建築士 第000000号 梅垣 大雅	一級建築士 第313839号 池田 爽	設備設計一級建築士 第6211号 浅山 明				17992						●図面名 屋根詳細図(2)(別途工事)	●縮尺 1/5(A1) 1/10(A3)	株式会社 梓設計 関西支社 <small>一級建築士事務所登録 大阪(特)第3204号</small>			